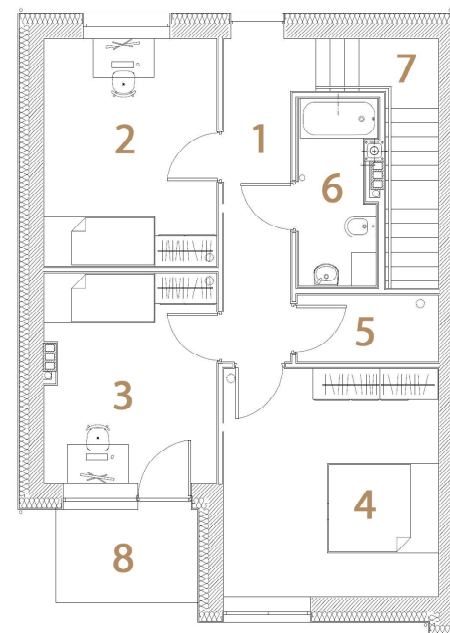


Parter

1. Wiatrołap	3,50m ²
2. Garaż	16,20m ²
3. Salon+jadalnia	21,01m ²
4. Kuchnia	7,69m ²
5. Toaleta	3,13m ²
6. Korytarz	2,34m ²
7. Pom. gosp.	3,61m ² + 2,72m ² nisza

razem 57,48m²

8. Taras 6,64m²



Piętro

1. Korytarz	7,42m ²
2. Pokój	12,18m ² + 0,59m ² nisza
3. Pokój	11,59m ²
4. Pokój	15,00m ² + 0,58m ² nisza
5. Schowek	3,05m ²
6. Toaleta	4,45m ²
7. Schody	5,59m ²

razem 59,73m²

8. Balkon 4,59m²

Pomiar wg. PN-ISO 9836:1997 – w świetle wykończonych ścian, z rozróżnieniem na powierzchnię użytkową o wysokości min. 1,9m i powierzchnię pomocniczą o wysokości niższej niż 1,9m. Powierzchnię komunikacji podano w zestawieniu razem z powierzchnią użytkową- podstawową.