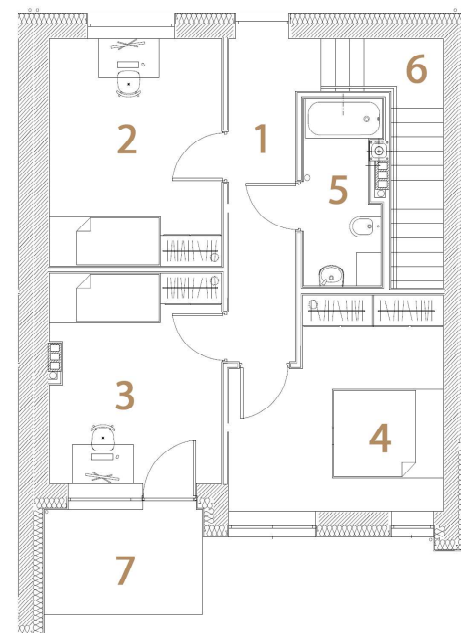


Parter

1. Wiatrołap	3,50m ²
2. Garaż	16,23m ²
3. Salon	15,01m ²
4. Kuchnia+jadalnia	7,96m ²
5. Toaleta	3,13m ²
6. Korytarz	2,34m ²
7. Pom. gosp.	3,61m ² + 2,72 m ² nisza

razem 51,78m²

8. Taras 8,18m²



Piętro

1. Korytarz	7,42m ²
2. Pokój	12,18m ² + 0,59m ² nisza
3. Pokój	11,59m ²
4. Pokój	13,25m ²
5. Toaleta	4,45m ²
6. Schody	5,59m ²

razem 54,48m²

7. Balkon 5,10m²

Pomiar wg. PN-ISO 9836:1997 – w świetle wykończonych ścian, z rozróżnieniem na powierzchnię użytkową o wysokości min. 1,9m i powierzchnię pomocniczą o wysokości niższej niż 1,9m. Powierzchnię komunikacji podano w zestawieniu razem z powierzchnią użytkową-podstawową.