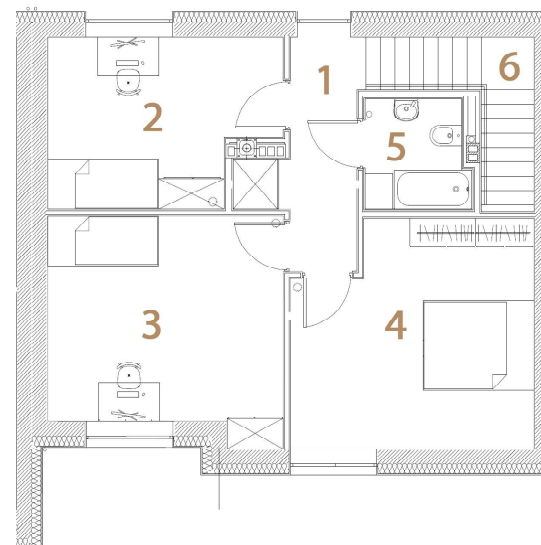


Parter

1. Wiatrołap	1,26m ²
2. Pom. gosp.	2,54m ²
3. Garaż	16,21m ²
4. Spiżarnia	4,67m ²
5. Kuchnia	5,55m ²
6. Salon+jadalnia	20,74m ²
7. Toaleta	2,54m ² + 0,63m ² nisza
8. Hall	2,46m ²

razem 55,97m²

9. Taras 8,17m²



Piętro

1. Korytarz	6,15m ²
2. Pokój	10,76m ² + 1,01m ² nisza
3. Pokój	15,82m ² + 0,38m ² nisza
4. Pokój	15,71m ² + 1,07m ² nisza
5. Toaleta	3,56m ²
6. Kl. schodowa	4,85m ²

razem 56,85m²