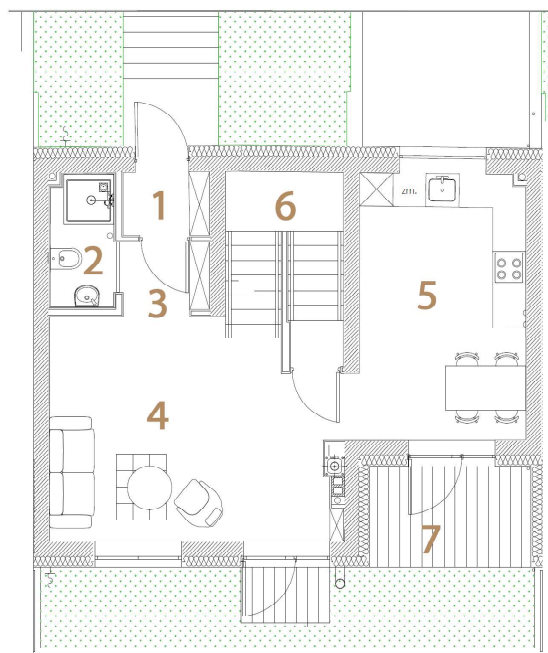


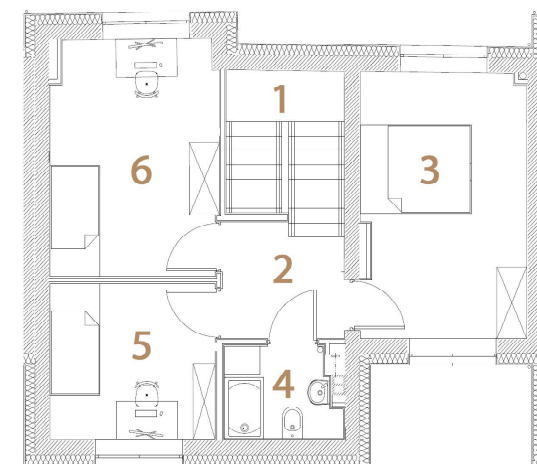
Piwnica

1. Korytarz	4,93m ²
2. Kotłownia	3,19m ²
3. Pom. gosp.	19,01m ²
4. Garaż	20,10m ²
razem	47,23m²



Parter

1. Wiatrołap	1,65m ²
2. WC	2,64m ²
3. Hol	2,04m ²
4. Salon	19,53m ²
5. Kuchnia	14,31m ²
6. Klatka sch.	6,03m ²
razem	46,20m²
7. Taras	14,16m ²



Piętro

1. Klatka sch.	5,90m ²
2. Korytarz	4,34m ²
3. Pokój	13,76m ²
4. Łazienka	1,49m ²
5. Pokój	7,16m ²
6. Pokój	11,86m ²
razem	44,51m²