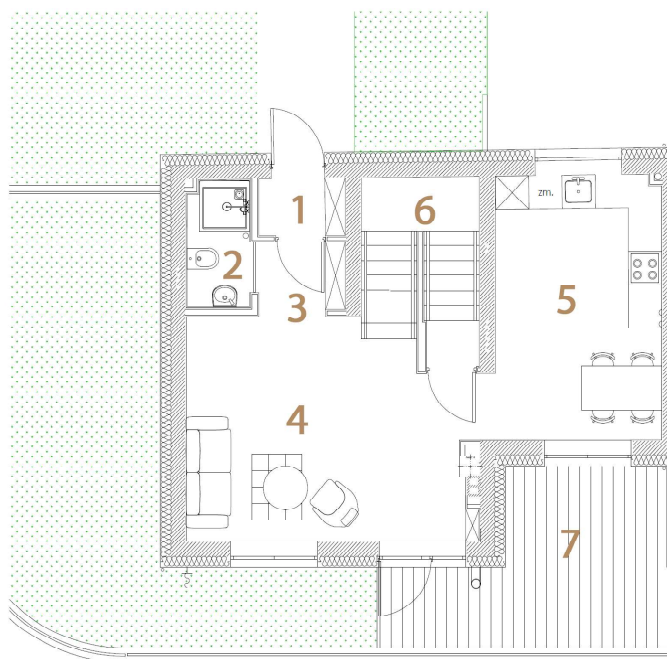


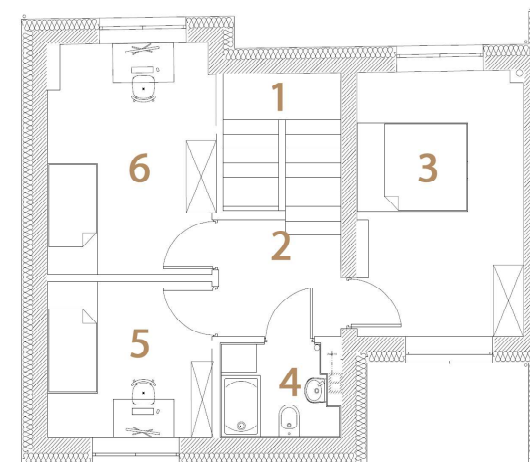
Piwnica

1. Korytarz	4,93m ²
2. Kotłownia	3,20m ²
3. Pom. gosp.	18,72m ²
4. Garaż	20,39m ²
razem	47,24m²



Parter

1. Wiatrołap	1,59m ²
2. WC	2,50m ²
3. Hol	2,04m ²
4. Salon	19,46m ²
5. Kuchnia	14,57m ²
6. Klatka sch.	6,06m ²
razem	46,22m²
7. Taras	13,01m ²



Piętro

1. Klatka sch.	5,94m ²
2. Korytarz	4,34m ²
3. Pokój	14,06m ²
4. Łazienka	1,49m ²
5. Pokój	7,12m ²
6. Pokój	11,63m ²
razem	44,58m²